



**Pantun Dua Kerat (Nasihat)**

**Maksud**

*Berapa jauh wujud dengan sifat,  
Sejauh lutut dengan pelipat.*

*Sarang semut dalam gelap,  
Orang selimut selalu lelap.*

*Hitam-hitam pucuk kawa,  
Sungguh hitam dipandang lawa.*

*Emas, perak, tembaga, suasa,  
Malas bergerak tidak merasa.*

*Buah sintang buah senikul,  
Satu memegang satu memikul.*

**Rangkap 1 :** Hubungan yang erat antara satu sama lain dalam kehidupan.

**Rangkap 2 :** Orang yang leka akan ketinggalan dalam hidup.

**Rangkap 3 :** Rupa paras tidak menjadi keutamaan asalkan mempunyai tingkah laku yang mulia.

**Rangkap 4 :** Orang yang malas berusaha tidak akan memperoleh kejayaan.

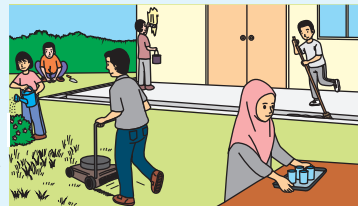
**Rangkap 5 :** Sikap tolong-menolong dalam melakukan sesuatu pekerjaan.

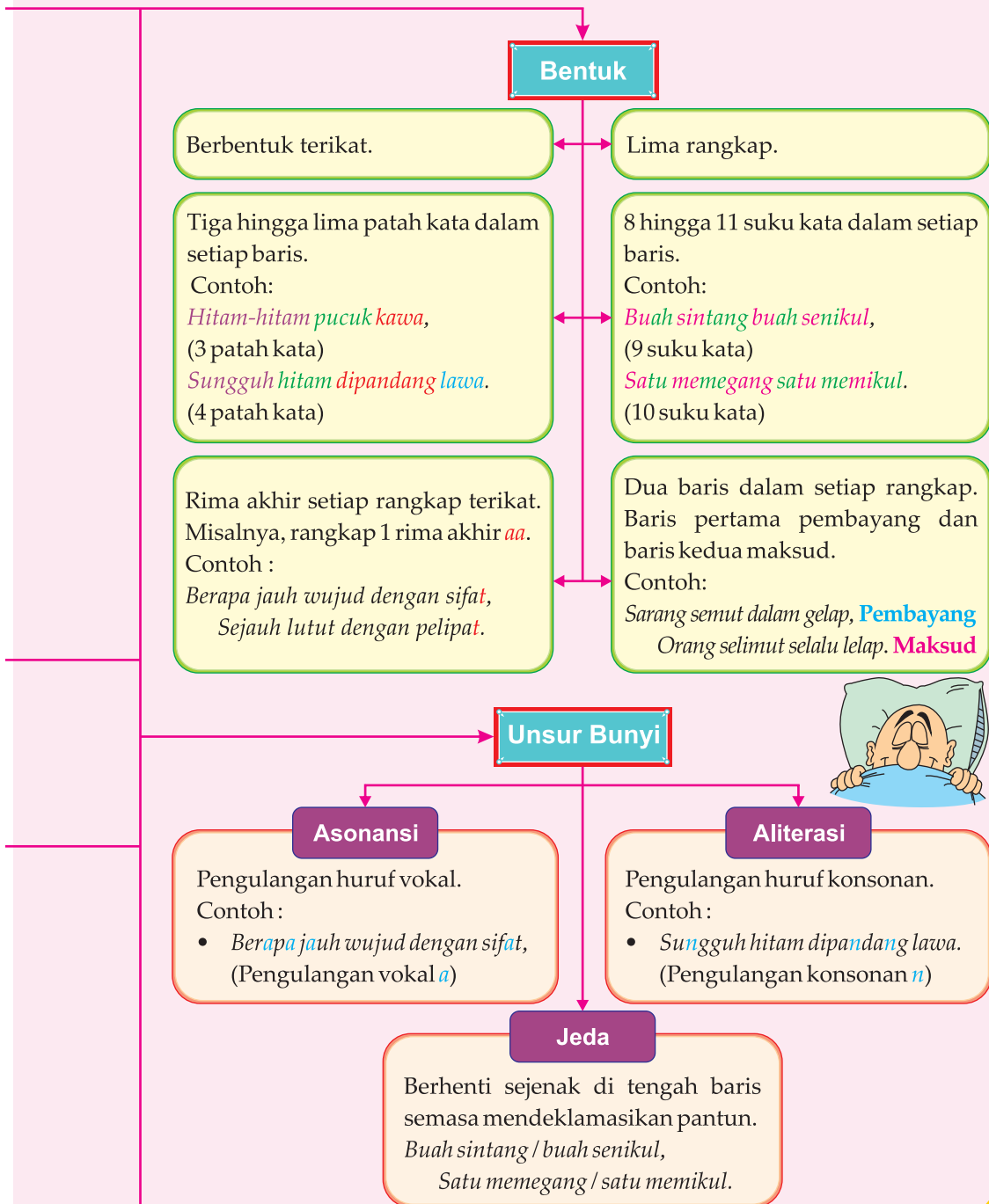
**Tema**

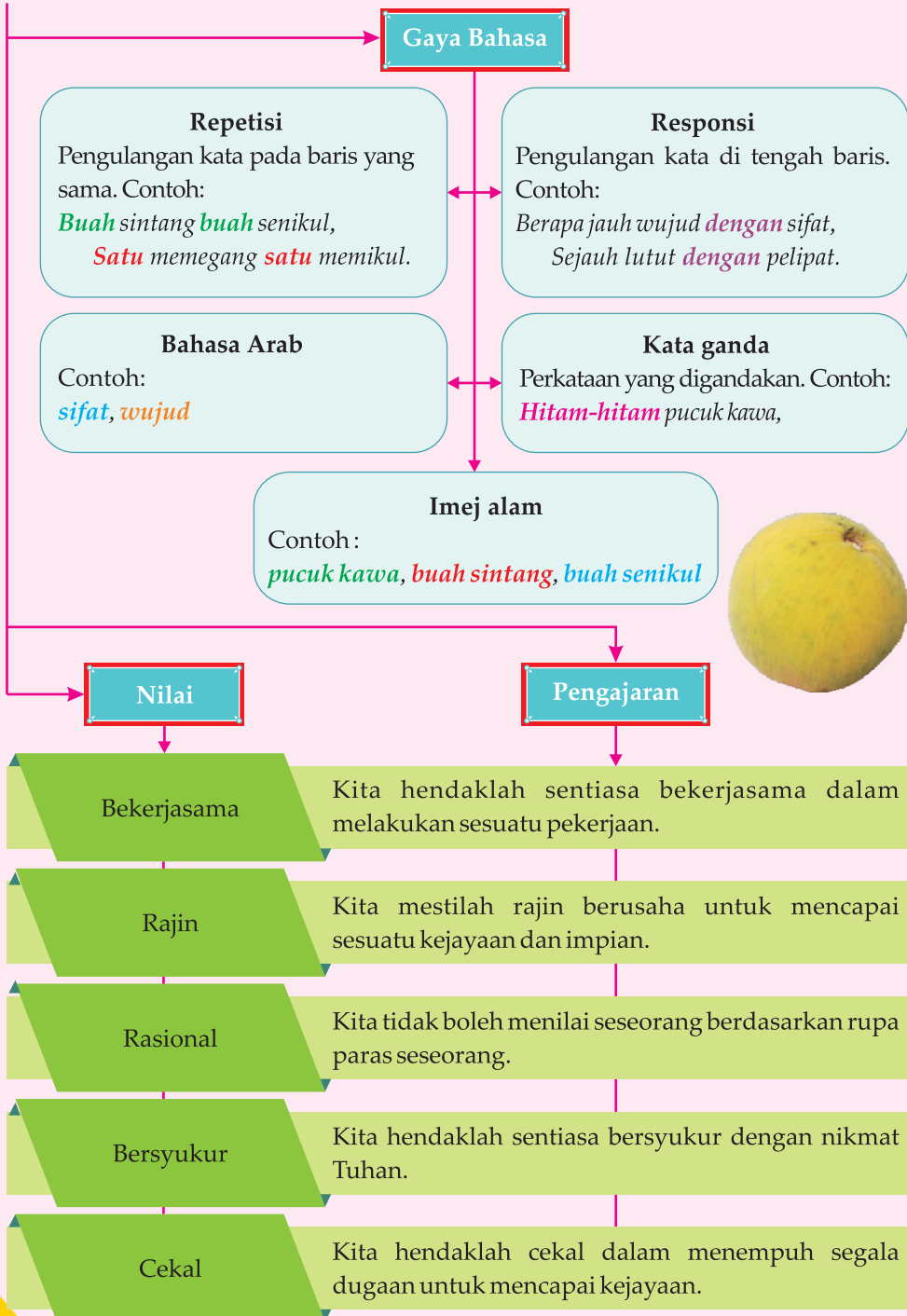
Menasihati kita ke arah kebaikan.

**Persoalan**

- Hubungan yang erat antara satu sama lain.
- Sikap leka akan menjadikan kita ketinggalan dalam arus kemonotan.
- Keperibadian seseorang tidak dinilai melalui rupa paras tetapi tingkah lakunya.
- Orang yang malas berusaha tidak akan berjaya.
- Semangat kerjasama dalam hidup bermasyarakat.








**Seronoknya KOMSAS**

- 1 Cari perkataan tersembunyi yang terdapat dalam Pantun Dua Kerat (Nasihat) dengan menggunakan pembayang yang diberikan.

Sarang semut

Pucuk kawa

Tembaga

Selimut

Buah sintang

Buah senikul

M	G	A	I	O	T	A	D	U	P	S
B	U	A	H	S	E	N	I	K	U	L
U	G	A	I	O	T	A	D	P	P	S
A	T	M	S	E	L	I	M	U	T	A
H	Q	E	K	U	C	I	N	C	V	R
S	N	G	M	C	W	N	A	U	A	A
I	C	G	T	B	N	E	G	K	R	N
N	G	B	U	N	A	A	R	K	Y	G
T	L	K	B	Y	H	G	N	A	V	S
A	E	W	A	N	B	A	A	W	S	E
N	N	K	S	A	N	A	B	A	L	M
G	U	T	R	A	J	A	Y	A	B	U
B	U	A	H	S	I	N	T	A	N	T